

AUSGABE 2016

Deutschland € 9,80

Österreich € 9,80

Schweiz sfr 12,20

# SPA DESIGN

FÜR DEN HOTELIER

**+**  
**EXPERTEN**  
FÜR IHR SPA-PROJEKT

**MINI-  
SPAS**  
AUSZEIT AUF DEM  
HOTELZIMMER

**STYLE  
IKONEN**

*Matteo Thun  
& Tom Dixon*

**WELLNESS  
WELTEN**

TRAUM-SPAS UM DEN GLOBUS:  
VON ORIENT BIS ALPEN-CHIC



# DOLCE VITAL

— In einem alten Gebäude bei Venedig ist das neue Goco Spa des **Marriott Venice** entstanden. Verantwortlich für die Metamorphose: Stararchitekt Matteo Thun, der weiß, wie Tradition und Zeitgeist eine perfekte Liason eingehen. —



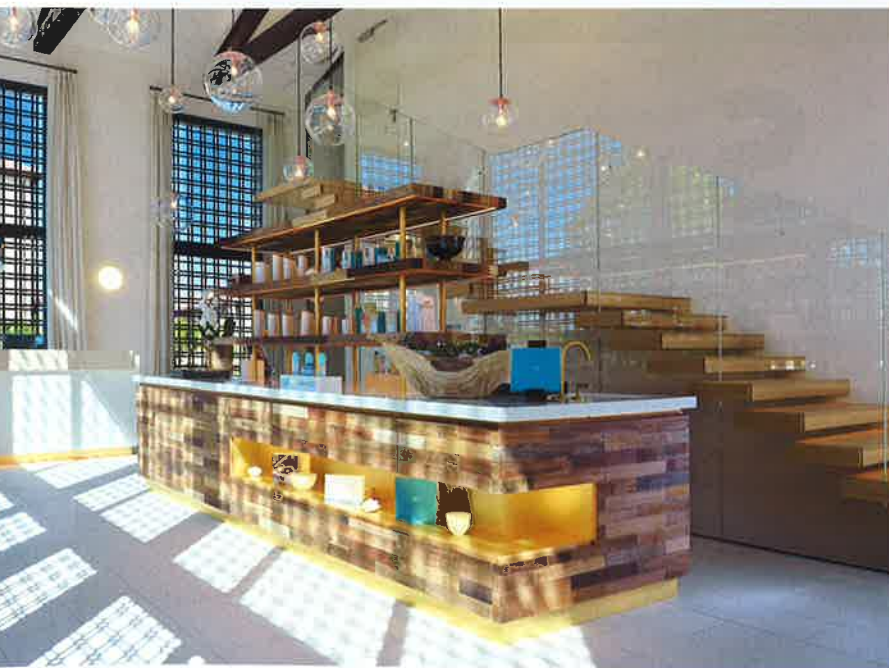
**S**o können Tradition und Moderne verbunden werden: Das neue Goco Spa im JW Marriott Venice Resort & Spa wurde liebevoll in ein Gebäude aus dem frühen 20. Jahrhundert integriert. Dieses liegt malerisch eingebettet auf einer resorteigenen, 16 Hektar großen Privatinsel, Isola delle Rose, und bietet einen Panoramablick über das Wasser. Das Spa des Hotels wird von Goco Hospitality mit Hauptsitz in Bangkok geleitet und ist mit 1.750 Quadratmeter, das größte Spa der Lagunenstadt. Hier finden die Gäste eine ruhige und private Atmosphäre, die zudem auch noch von Stararchitekt Matteo Thun gestaltet wurde. Aufbauend auf dem Standort des Hotels in einer der bekanntesten Städte Europas, basiert das Spakonzept auf europäischen Traditionen mit einem starken Fokus auf erholsamen und regenerierenden Behandlungen. Das Hauptgebäude wurde sorgfältig renoviert und modernisiert, ohne den klassischen Charme des geschichtsträchtigen Hauses mit den hohen Wänden zu verlieren. Dies funktioniert



zum Beispiel mit zahlreichen großen Fenstern und natürlichen Materialien. Auch bei den sanften Behandlungen wird vor allem auf natürliche Ingredienzien aus der lokalen Umgebung zurückgegriffen. Sechs der acht Behandlungsräume verfügen über eine Terrasse, auf der die Gäste im Sommer die Behandlungen an frischer Meeresluft genießen können. Auch Tagesgäste können mit dem Boot anreisen und sich direkt in einer der Spasuiten am Wasser verwöhnen lassen. Das Spa verfügt neben den Behandlungsräumen mit Blick auf die Lagune auch über eine luxuriöse Spasuite für privaten Wellnessluxus. Yogastunden, Meditationen und holistische Übungen werden in den weitläufigen Hotelgärten oder auf der Spaterrasse mit Holzboden angeboten. Darüber hinaus verfügt das Spa über eine Finnische Sauna, eine Bio-Sauna, ein traditionelles Hamam und einen beheizten Indoor-Pool, der durch eine riesige Glaswand unmittelbar nach draußen führt.

“ Bauen Sie ein Spa niemals ohne Tageslicht! Kellertheater sind Fehlinvestitionen.

– Matteo Thun, Architekt –



MEHR INFORMATION:

HOTEL: MARRIOTT VENICE  
GESTALTUNG: MATTEO THUN

HERSTELLER:

BEHANDLUNSLIEGEN: GHARIENI  
LIEGEN INDOOR: SOMMERHUBER  
DAYBEDS: ETHIMO  
WC: GEBERIT  
MOSAIK: SICIS

IM SPA DES „MARRIOTT VENICE“ WURDE AUCH BEI DEN NOCH SO KLEINEN DETAILS AUF QUALITATIVE DESIGNSTÜCKE GESETZT: ÜBER DER REZEPTION, ÜBER DEN BEHANDLUNGLIEGEN VON GHARIENI UND IM AUFGANG HÄNGEN LAMPEN VON ARTEMIDE UND CLASICON, DIE LIEGEN IM INNENBEREICH SIND VON SOMMERHUBER UND DIE DAYBEDS IM AUSSENBEREICH VON ETHIMO. FÜR DEN SAUNABAU IST DIE FIRMA BARR & WRAY VERANTWORTLICH.

**LUST AUF...**

DIE WELLNESS- UND HOTELLERIEBRANCHE

STUDIUM & WEITERBILDUNG  
Wellness- und Spamanagement  
IST-Diplom  
oder  
als Schwerpunkt im  
Bachelor Hotel Management





10

– Stararchitekt Matteo Thun hat neben dem **Marriott Venice** zahlreiche Hotelprojekte realisiert. Hier gibt er Antworten auf die wichtigsten Fragen rund um ein neues Hotelspa –

# TIPPS FÜRS SPA

**1** IN DEN LETZTEN JAHREN REALISIERTEN SIE ÜBER 20 HOTELPROJEKTE. WODURCH UNTERSCHIEDET SICH DAS „MARRIOTT VENICE“?

Unser Projekt betraf landschaftsgärtnerische und infrastrukturelle Aspekte, eine architektonische Renovierung und das Interieur-Design des Hotels. Schon allein diese Vielfalt ist nicht alltäglich bei unseren Aufträgen. Hinzu kommt, dass es sich um die Renovierung von als Kulturerbe geschützten Gebäuden handelte. Dies machte einen kontinuierlichen, konstruktiven Austausch mit den zuständigen Behörden notwendig, was uns alle professionell sehr bereichert hat. Im Gegensatz zu durchschnittlichen Renovierungs- und Instandsetzungsprojekten war eine weitere Herausforderung durch die Vielfalt der Gebäude gegeben. Die 20 Einheiten waren in unterschiedlichen Zeiträumen von verschiedener Größe, Stilart und Funktionsweise konzipiert worden. Dies alles wollten wir so weit wie möglich erhalten, weshalb wir meist ein Box-in-the-Box-System angewendet haben. So konnten wir modernste Technologien in alte Gemäuer bringen, den Charme des Alten bewahren und in den Innenräumen zeitgemäßes Wohnen und Entspannen möglich machen.

**2** WELCHEN HERAUSFORDERUNGEN MUSS SICH EIN HOTELIER STELLEN, DER EIN SPA BAUEN MÖCHTE, WAS MUSS ER BEACHTEN?

Ein Spabereich braucht Platz. Großzügigkeit, viel Licht und hohe Räume sind notwendig, um den unterschiedlichen Einrichtungen gerecht zu werden und um eine Atmosphäre zu schaffen, die eine optimale Erholung ermöglicht.

**3** VIELE HOTELS BESTEHEN BEIM ENTSCHLUSS FÜR EIN SPA BEREITS. WIE INTEGRIEREN SIE EIN NEUES SPA IN EIN VORHANDENES HOTEL? Niemals ohne Tageslicht! Kellertheater sind Fehlinvestitionen.

**4** WERDEN PRODUKTE UND BEHANDLUNGSMETHODEN, ALSO DAS SPAKONZEPT, BEREITS BEI DER GESTALTUNG MITBERÜCKSICHTIGT? Absolut! Für die unterschiedlichen Angebote im Spa müssen bereits bei der Planung die optimalen Räumlichkeiten geschaffen werden. Sie müssen logistisch, also unter operativen Aspekten, für das Personal funktionieren und dem Gast intuitiv ein intensives Wohlgefühl vermitteln. Praktikabilität, Funktionalität, Ästhetik und ein gutes Raumgefühl müssen harmonieren.

**5** MIT WELCHEN HERSTELLERN ARBEITEN SIE ÜBERWIEGEND ZUSAMMEN? Nur mit den besten ... (Lieber auf Qualität setzen, das zahlt sich mit der Zeit immer aus.)

**6** WIE SIEHT DIE LICHTPLANUNG IN DEN UNTERSCHIEDLICHEN SPABEREICHEN AUS?

Eine gute Lichtplanung kreiert unterschiedliche Emotionen. Ein Licht im Hammam, als interaktiver sozialer Bereich, muss anders geplant werden als das

für die Sauna, einer der intimsten Bereiche im Spa.

**7** WELCHE DREI TIPPS WÜRDEN SIE EINEM HOTELIER GEBEN, DER EINEN NEUEN WELLNESSBEREICH PLANT?

Er sollte erstens berücksichtigen, dass Frauen und Männer unterschiedliche Spabereiche benutzen möchten, zweitens unterschiedliche Beautyeinrichtungen benötigen und drittens Tageslicht. Ausserdem: Besser am Dach – niemals im Keller.

**8** WIE KANN SICH EIN HOTELIER MIT SEINEM SPA HEUTE NOCH VORTEILHAFT POSITIONIEREN? IST DER MARKT NICHT SCHON ÜBERSÄTTIGT?

Im Gegenteil. In unserer reizüberfluteten Welt wissen wir einen gut geplanten Spa als Rückzugsort sehr zu schätzen.

**9** WAS SIND DIE AKTUELLEN TRENDS IM SPA?

Intimität wird immer wichtiger. Getrennte Spabereiche für Frauen und Männer – beide mit Thermenanlagen, Hammam, Sauna und Dampfbad und unterschiedlichen Erlebnis-duschen. Unterschiedliche Beautybereiche – Grooming für die Männer. Der Hygienebegriff hat sich gewandelt: Spas sollten fugenfrei sein, d. h. ohne Fliesen! Zukünftig wird auch das Thema Ernährung eine wichtige Rolle spielen. Wellness beginnt mit der Qualität dessen, was wir essen ... ein großes Thema für die Hotellerie.

**10** SPIELT BEI IHREN PLANUNGEN DAS THEMA ENERGIE- UND KOSTEN-EINSPARUNG EINE ROLLE? INWIEFERN?

Die Planung eines Spas bedeutet eine beträchtliche Investition. Ein finanzieller Erfolg setzt auf allen Ebenen durchdachtes Design, hervorragende Bauqualität und innovative Lösungen hinsichtlich Wasser und Energieverbrauch voraus.